

MEYZIEU

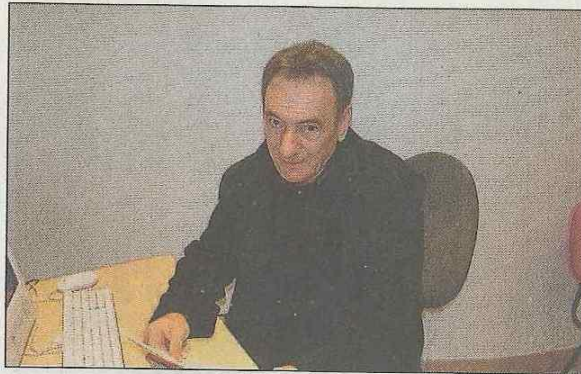
OL Land : création d'une association favorable au site du Montout

Denis Fuentes, urbaniste et conseiller municipal socialiste, a déposé, hier en préfecture, les statuts d'une nouvelle association, « Oui à l'avenir, oui au Grand Stade », qui compte une quarantaine d'adhérents.

>> Denis Fuentes, pourquoi la création de cette association ?

Cela n'a rien à voir avec mon mandat politique, même si je conteste les déclarations de Michel Forissier lorsqu'il dit avoir été élu pour son opposition à OL Land. Car j'ose espérer que ce n'est pas que pour cela ! Cette action se veut citoyenne, suite aux sollicitations de nombreux Majolans, jeunes et moins jeunes, entrepreneurs... Tous favorables à l'installation du Grand Stade au Montout qui apporterait tant à l'Est Lyonnais.

>> Quels seraient, selon vous, les atouts



Denis Fuentes a créé hier « Oui à l'avenir, oui au Grand Stade »
/ Photo F.V.

de cette implantation ?

Côté économique, ce projet va attirer des entreprises à haute valeur ajoutée, valorisant cette zone avec des emplois différents pour nos enfants, pas seulement des transporteurs. Côté social, nos jeunes pourront enfin s'identifier à notre ter-

ritoire et en être fier. D'autant que le PLIE Est va proposer 600 emplois pérennes à nos chômeurs. Ce serait enfin l'occasion de donner une belle image de notre secteur. Nous ne devons pas rater cette chance. C'est pourquoi je crée cette association pour rassembler

tous ceux qui croient en ce stade au Montout.

>> Que répondez-vous aux associations d'opposants ?

Que l'accessibilité serait meilleure qu'à Gerland. Il suffit d'interdire la rocade aux poids lourds en les faisant passer par l'autoroute de Saint-Exupéry et la nouvelle bretelle de l'A42. De plus, les parc-relais seront plus nombreux (Eurexpo, terminus T3), il faudrait coupler les billets d'entrée avec les parkings et les poinçonner à l'entrée des transports en commun.

Je dis surtout aux opposants qu'il vaut mieux être partie prenante dans ce projet pour discuter avec les promoteurs et assurer une veille constructive. En tout cas, plus qu'un projet de stade, c'est celui d'un nouveau territoire en devenir qu'il fait réaliser.

Florence Villard