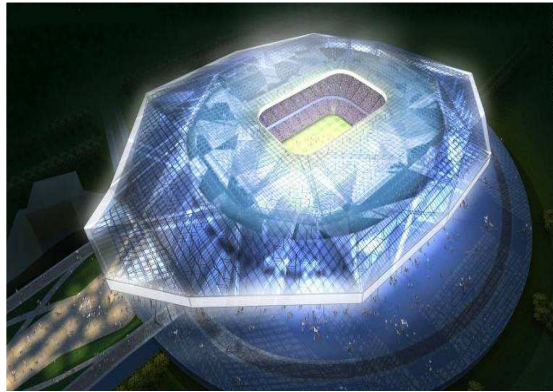




## Opinion de la population sur le projet



Conférence de presse du 21 octobre 2009



**L'enquête comportait deux volets menés en parallèle**

## **ENQUETE NATIONALE**

**Réalisée les 25 et 26 septembre 2009 via l'Express®, l'omnibus téléphonique d'Ipsos, auprès de 1009 individus âgés de 15 ans et plus, représentatifs de la population française.**

**Méthode des quotas (sexe, âge, CSP du chef de famille) avec stratification par région et taille de commune.**

## **ENQUETE GRAND LYON**

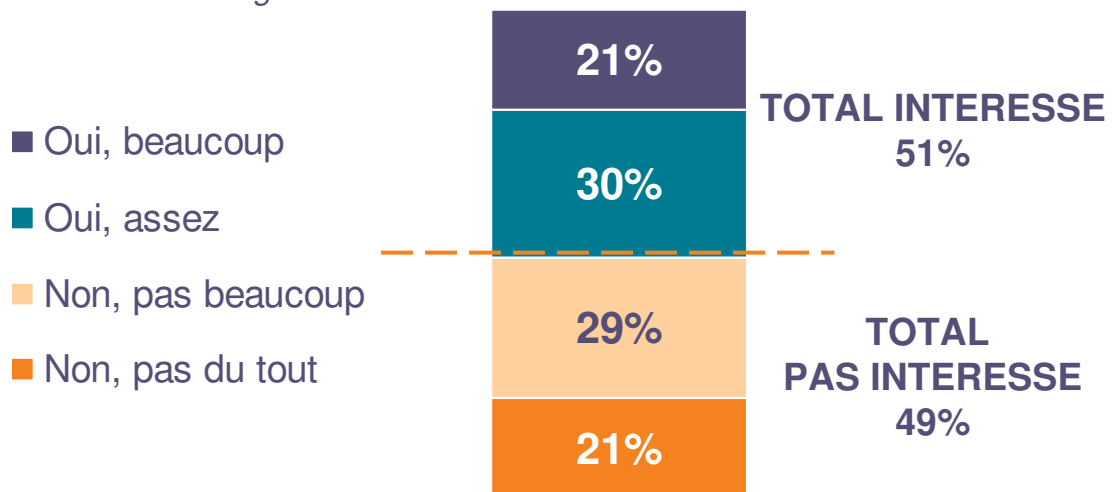
**Réalisée du 21 au 28 septembre 2009 par téléphone auprès de 1002 individus âgés de 15 ans et plus, représentatifs des 57 communes de la communauté urbaine de Lyon**

- 401 résidant à Décines-Charpieu, Chassieu et Meyzieu**
- 601 résidant dans les autres communes du Grand Lyon,**

**Méthode des quotas (sexe, âge, CSP du chef de famille et commune de résidence).**

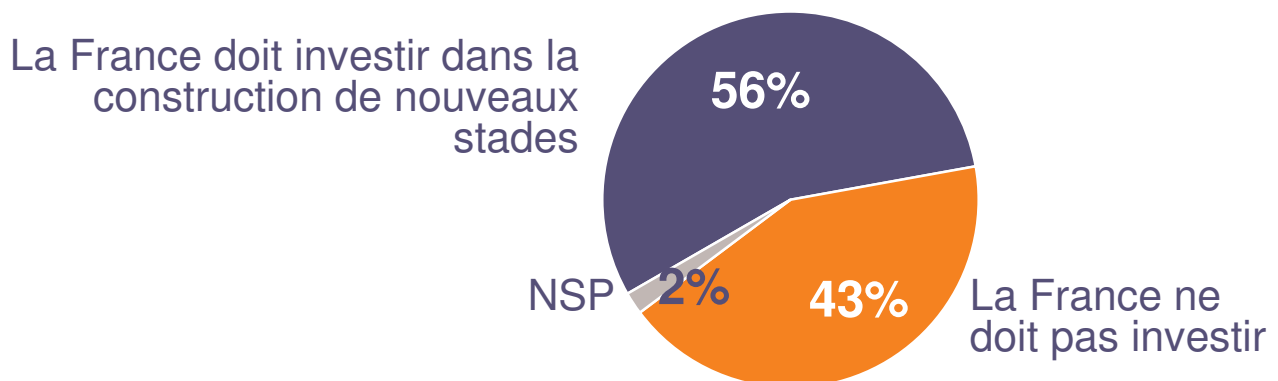
- 1 Français sur 2 dit s'intéresser aux compétitions ou grandes rencontres sportives en France ou à l'étranger.

«Vous intéressez-vous aux compétitions sportives, aux grandes rencontres sportives en France ou à l'étranger ? »



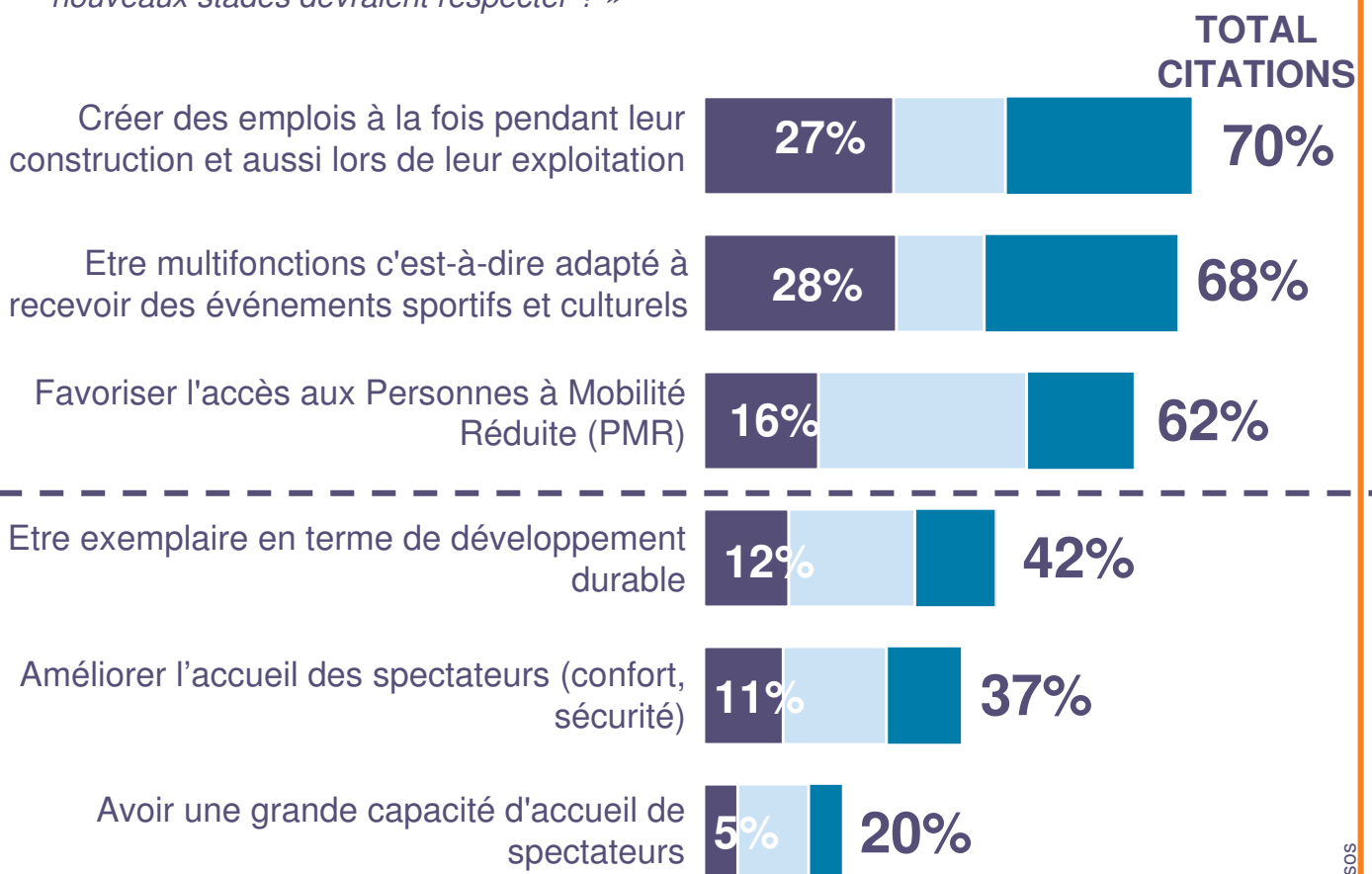
- La majorité du public intéressé par les compétitions sportives considère que la France doit investir dans la construction de nouveaux stades pour se remettre au niveau d'autres pays européens.

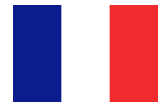
«Selon vous, la France doit-elle investir dans la construction de nouveaux stades pour se remettre au niveau de pays européens comme par exemple l'Allemagne ? »



- Aux yeux des Français, les nouveaux grands stades doivent en priorité être générateurs d'emplois et polyvalents, c'est-à-dire adaptés à recevoir des événements sportifs et culturels.

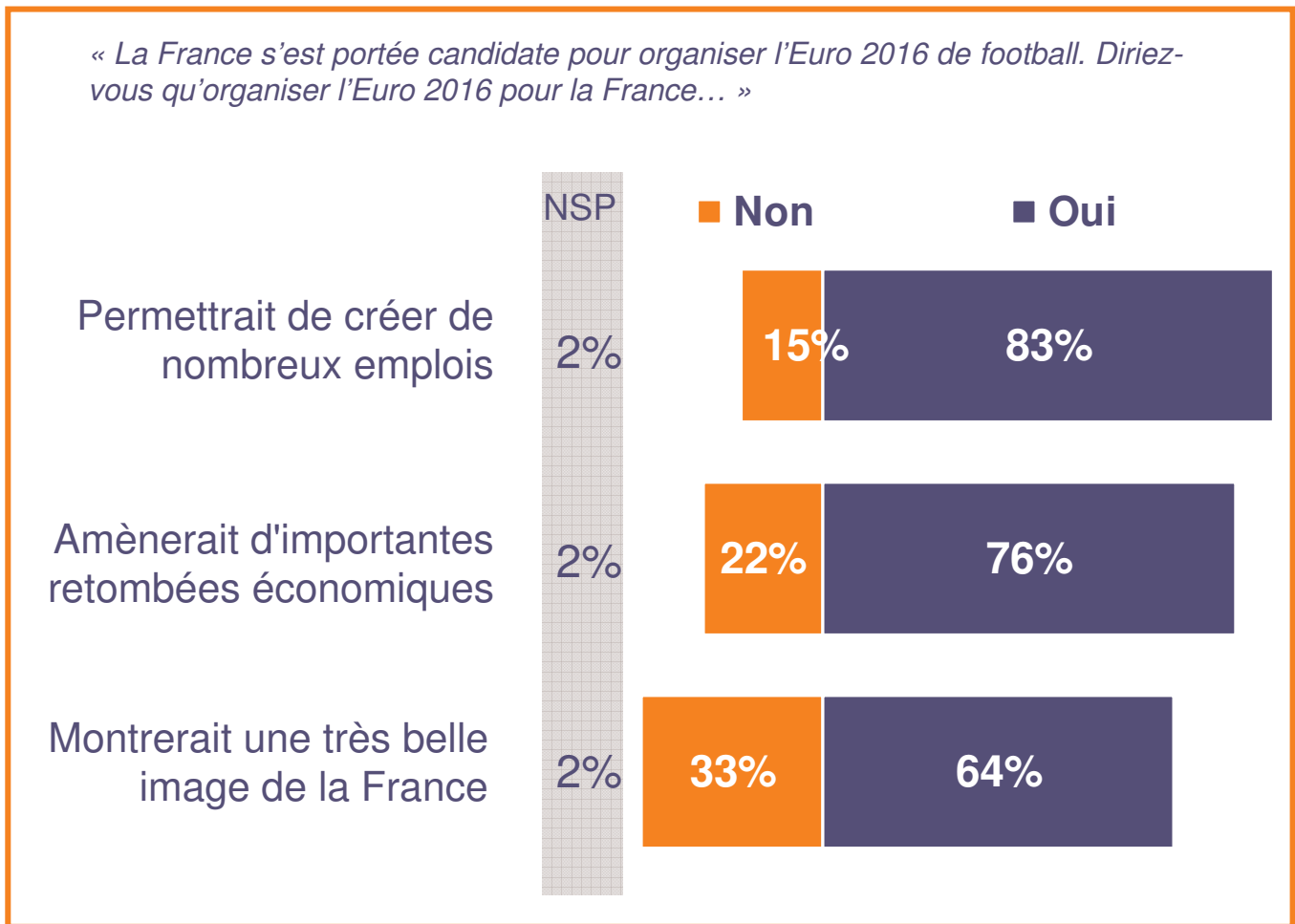
«Quels sont pour vous les 3 engagements, parmi ceux que je vais vous citer, que ces nouveaux stades devraient respecter ? »





- Une très grande majorité des Français s'accorde sur les conséquences très positives de l'Euro 2016 de football dans l'hypothèse de son organisation en France : emplois et retombées économiques.

« La France s'est portée candidate pour organiser l'Euro 2016 de football. Diriez-vous qu'organiser l'Euro 2016 pour la France... »



- Pour 2 Français sur 3, cet événement montrerait une très belle image de la France. En corrélation directe avec l'intérêt porté au football, l'événement en termes d'image est plus fortement valorisé par les moins de 35 ans (score d'adhésion de 73%) ainsi que par les hommes (score 69%).

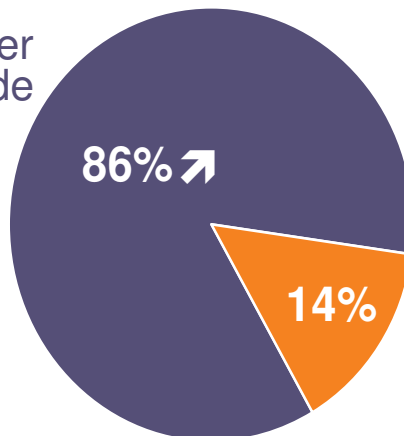
# Un projet connu maintenant de toute la population du Grand Lyon

- Le Grand Stade est un projet aujourd’hui très présent à l’esprit des habitants du Grand Lyon :
  - 86% d’entre eux déclarent en avoir déjà entendu parler (vs 73% en décembre 2007).
  - 99% des habitants de la zone de proximité (Décines, Chassieu et Meyzieu)

«Avez-vous entendu parler du futur Grand Stade de l’Olympique Lyonnais, un complexe sportif et de loisirs qui sera implanté dans l’agglomération Lyonnaise ? »

A entendu parler du futur Grand Stade

**RAPPEL**  
Déc. 2007  
73%



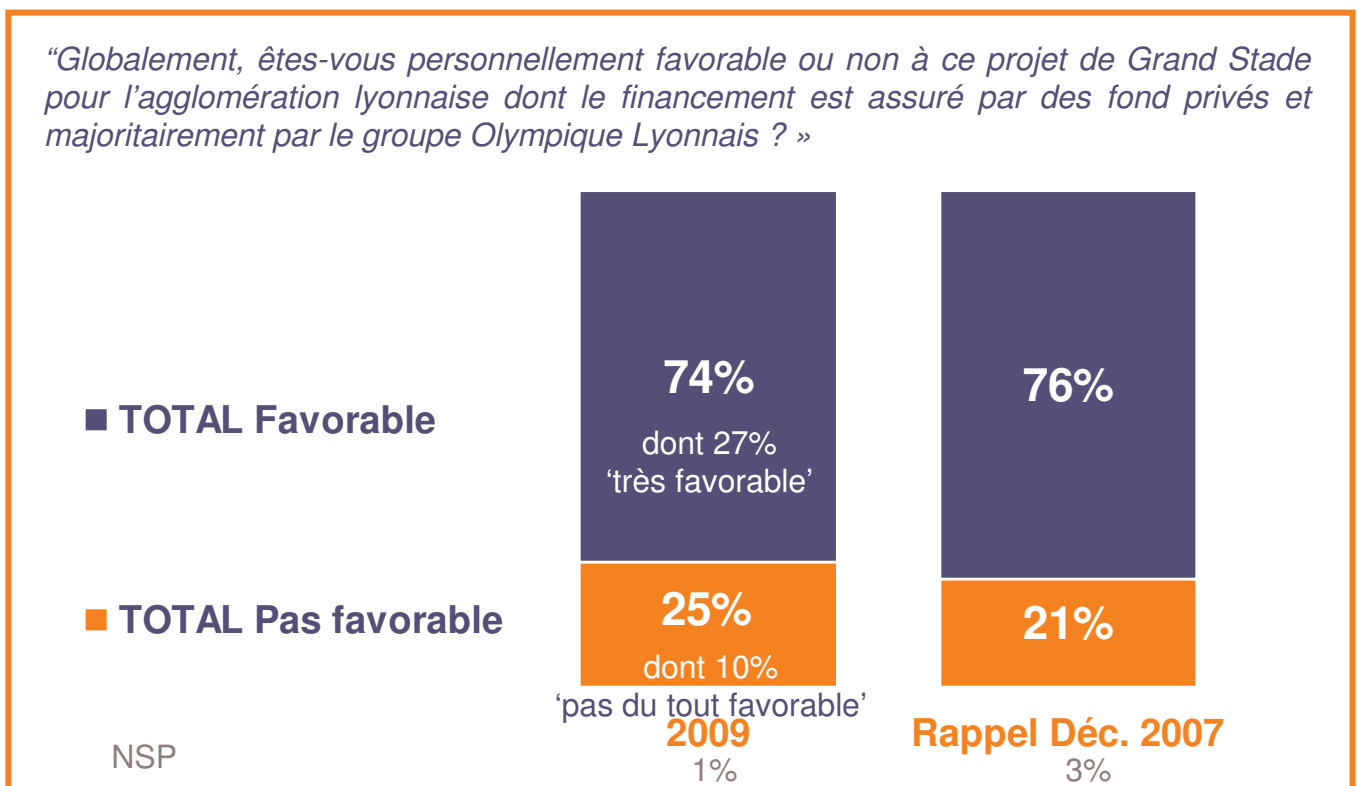
N'a pas entendu parler

Résultats en %

	Lyon		Autres communes du Grand Lyon		TOTAL Décines, Chassieu, Meyzieu	
	2009	2007	2009	2007	2009	2007
Base	243	243	358	357	401	419
<b>A entendu parler du futur Grand Stade</b>	86	72	84	72	99	91

## Quelle adhésion au projet ?

- La population du Grand Lyon réaffirme son soutien au projet du Grand Stade de même que la population de la zone de proximité qui manifeste cependant des avis contrastés.
  - 3 « Grands Lyonnais » sur 4 se disent ainsi favorables au projet



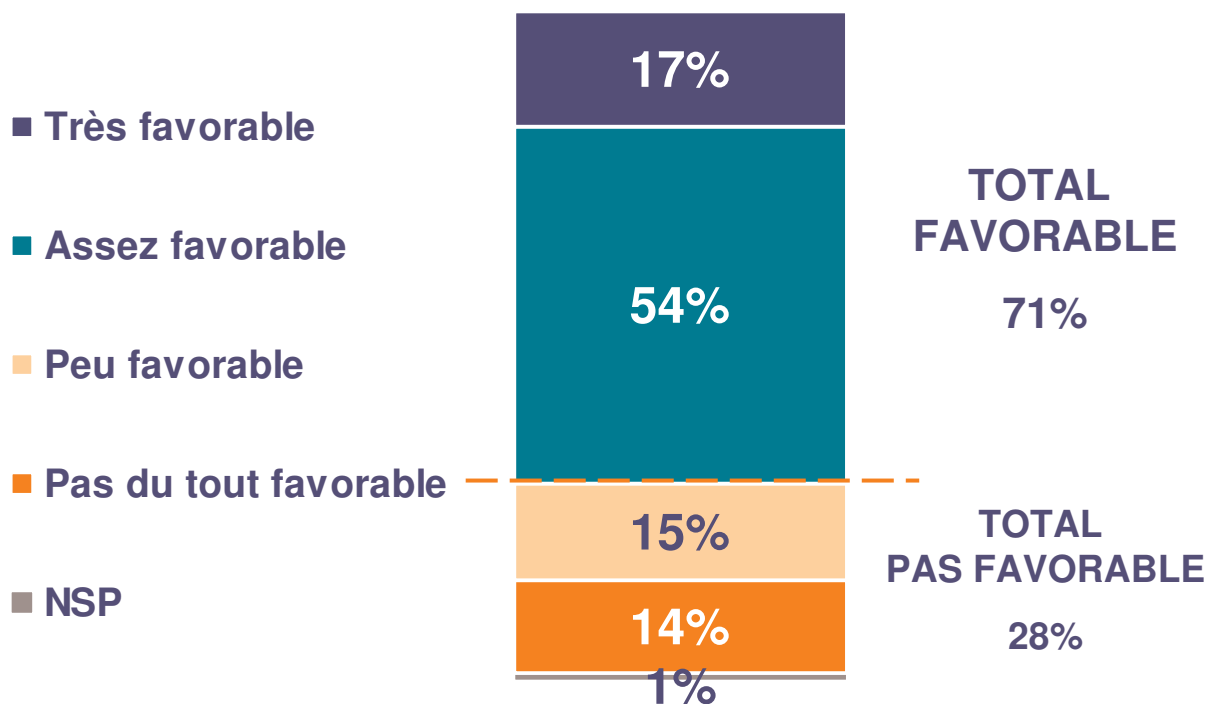
- L'adhésion au projet des populations de Décines et Meyzieu demeure majoritaire, contrairement à celle de Chassieu.

	TOTAL Décines, Chassieu, Meyzieu	Meyzieu	Décines	Chassieu
Base :	401	180	160	61
<b>TOTAL Favorable</b>	<b>54 %</b>	<b>55 %</b>	<b>59 %</b>	<b>38 %</b>
<b>TOTAL Pas favorable</b>	<b>45 %</b>	<b>44 %</b>	<b>41 %</b>	<b>62 %</b>

## Quel point de vue sur son financement ?

- La proposition de cofinancement du projet par des capitaux privés à hauteur de  $\frac{3}{4}$  et par des fonds publics à hauteur de  $\frac{1}{4}$ , est également bien accueillie par la population du Grand Lyon.

“Plus précisément le financement du Grand Stade va se répartir entre environ les **trois quarts par des capitaux privés**, correspondant au Grand Stade lui-même, et **un quart par les collectivités locales et l’Etat**, portant principalement sur les aménagements du secteur, voies d’accès et infrastructures. Etes-vous favorable à cette répartition de financement public-privé ? »



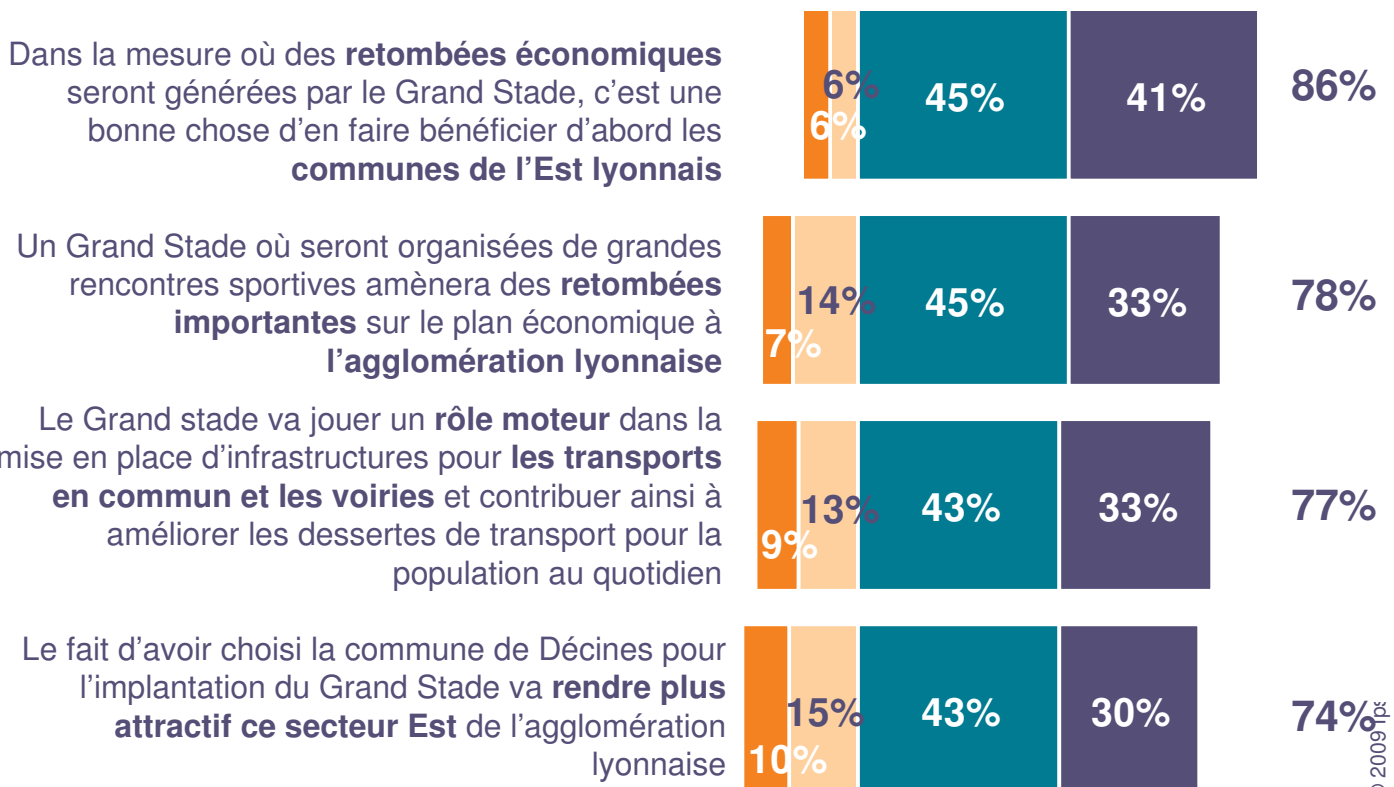
# Perception d'un impact économique indéniable pour la population

- L'idée est acquise que le Grand Stade constituerait un levier de dynamisation de l'Est lyonnais mais aussi que l'agglomération toute entière en tirerait les fruits.

« A propos de ce que l'on dit sur le Grand Stade, êtes-vous... tout à fait / plutôt / plutôt pas / pas du tout... d'accord avec chacune des phrases suivantes ? »

**% TOTAL D'ACCORD**

■ Pas du tout d'accord ■ Plutôt pas d'accord ■ Plutôt d'accord ■ Tout à fait d'accord

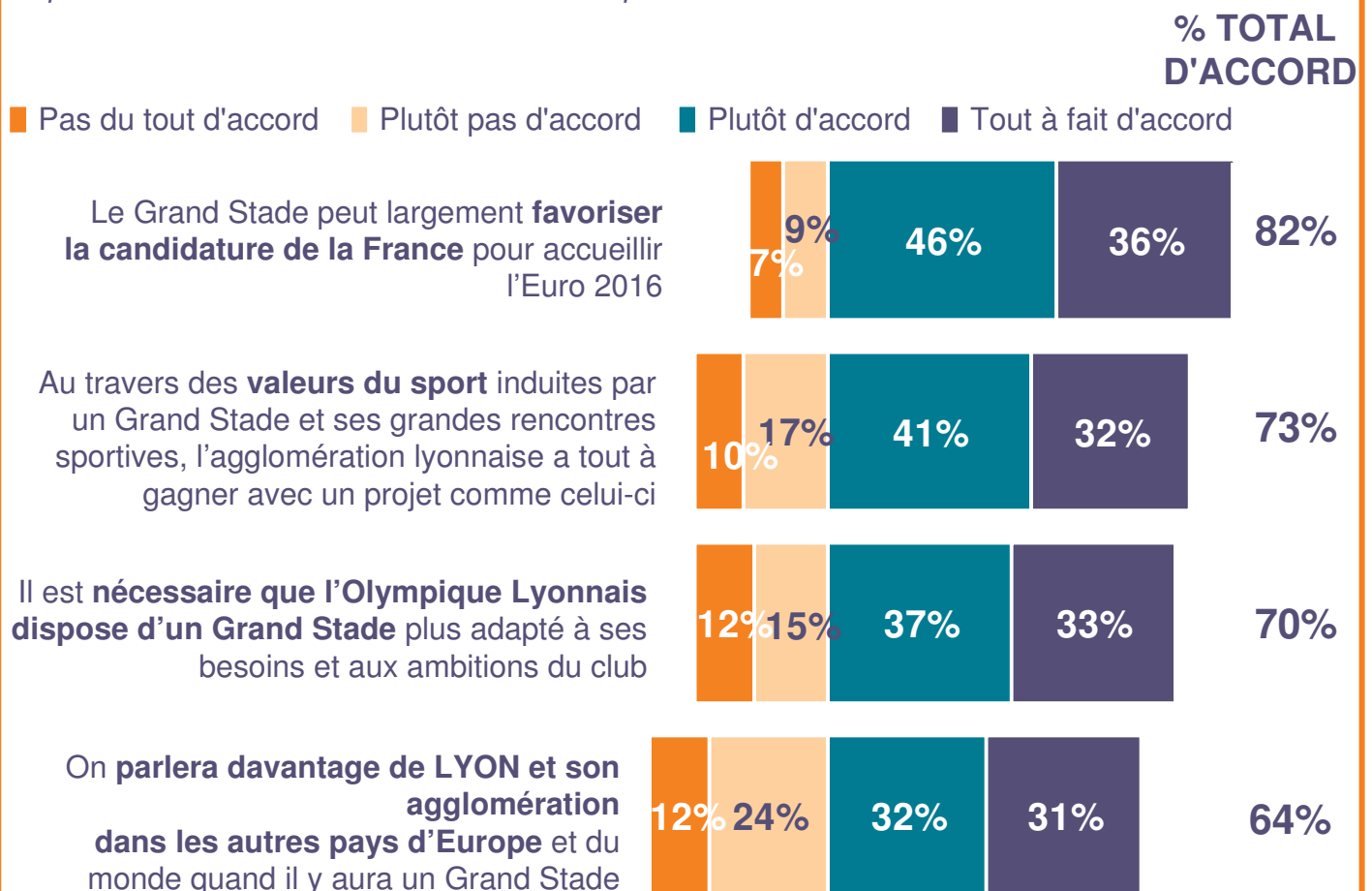


© 2009 Ipsos

## Perception de retombées image pour le Grand Lyon

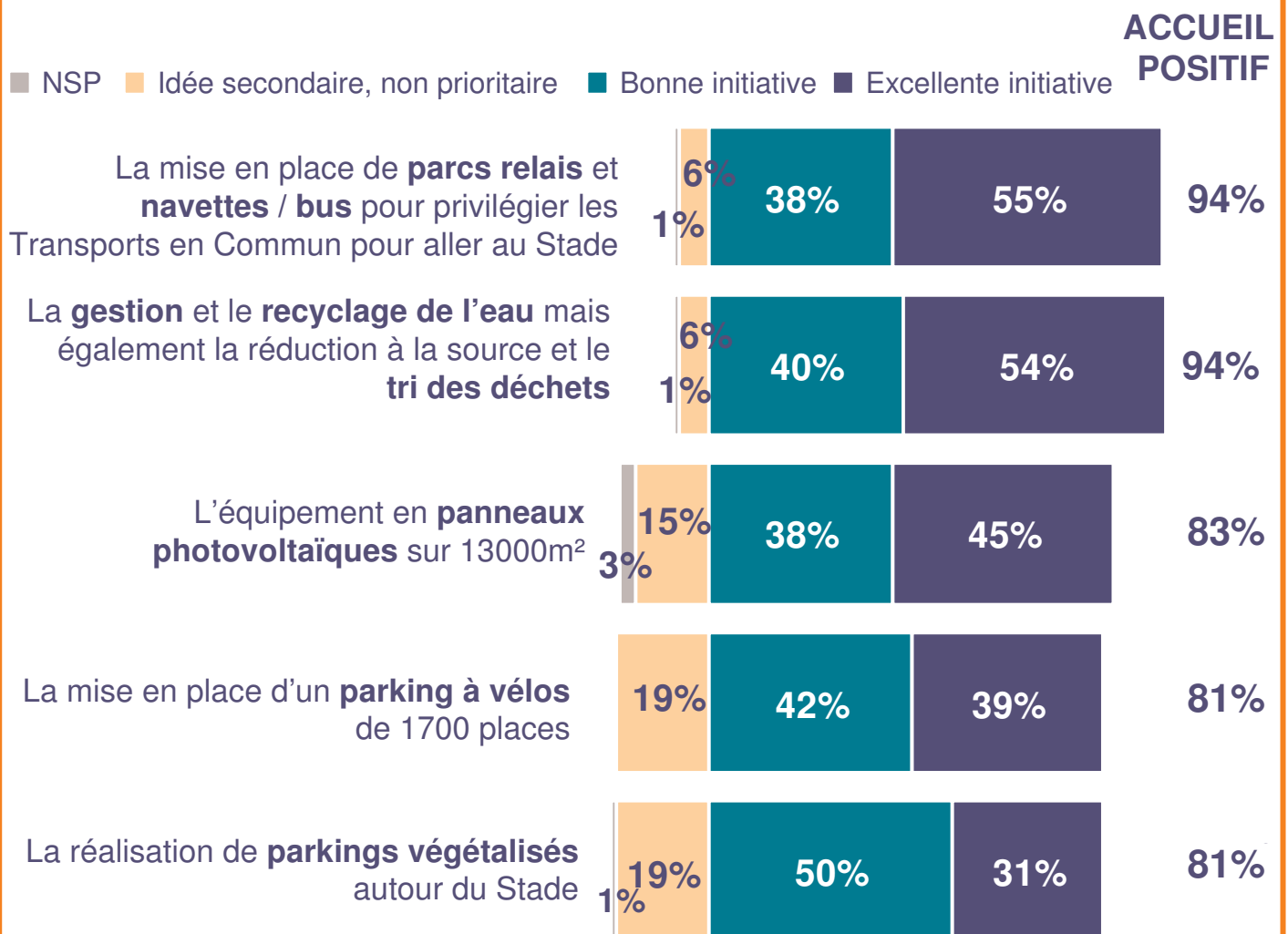
- Les bénéfiques en termes d'image sont aussi perceptibles à tous les niveaux :
  - Le projet de Grand Stade apparaît notamment comme un levier essentiel pour favoriser la candidature de la France dans la perspective de l'Euro 2016.
  - Le Grand Stade serait aussi un élément certain de valorisation pour l'agglomération dans son ensemble et soutiendrait les ambitions de l'Olympique Lyonnais.

*« A propos de ce que l'on dit sur le Grand Stade, êtes-vous... tout à fait / plutôt / plutôt pas / pas du tout... d'accord avec chacune des phrases suivantes ? »*



- Forte sensibilité de la population (quelle que soit la zone de résidence), aux intentions d'inscrire le projet dans une logique de développement durable

«Concernant le Développement Durable, voici un certain nombre d'engagements que l'Olympique Lyonnais prendra pour le futur Grand Stade. Pour chacun de ces engagements, diriez-vous qu'il s'agit, d'une excellente initiative, d'une bonne initiative ou plutôt d'une idée secondaire et non prioritaire ? »



- De même, l'opinion plébiscite la mise en place de conventions d'insertion à destination de publics cibles.

« Concernant le Développement Durable, voici un certain nombre d'engagements que l'Olympique Lyonnais prendra pour le futur Grand Stade. Pour chacun de ces engagements, diriez-vous qu'il s'agit, d'une excellente initiative, d'une bonne initiative ou plutôt d'une idée secondaire et non prioritaire ? »

**ACCUEIL  
POSITIF**

■ NSP ■ Idée secondaire, non prioritaire ■ Bonne initiative ■ Excellente initiative

La mise en place de **conventions d'insertion** pour les jeunes et les demandeurs d'emploi

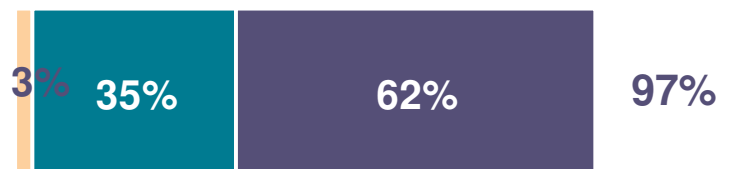


**L'organisation de formations** dans le domaine du bâtiment et de la restauration

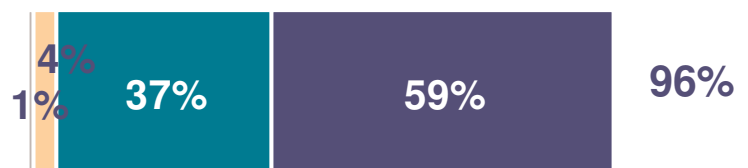


- Consensus également de la population sur les dispositions en faveur des Personnes à Mobilité Réduite.

La réalisation en lien avec les associations d'handicapés d'**accès adaptés**

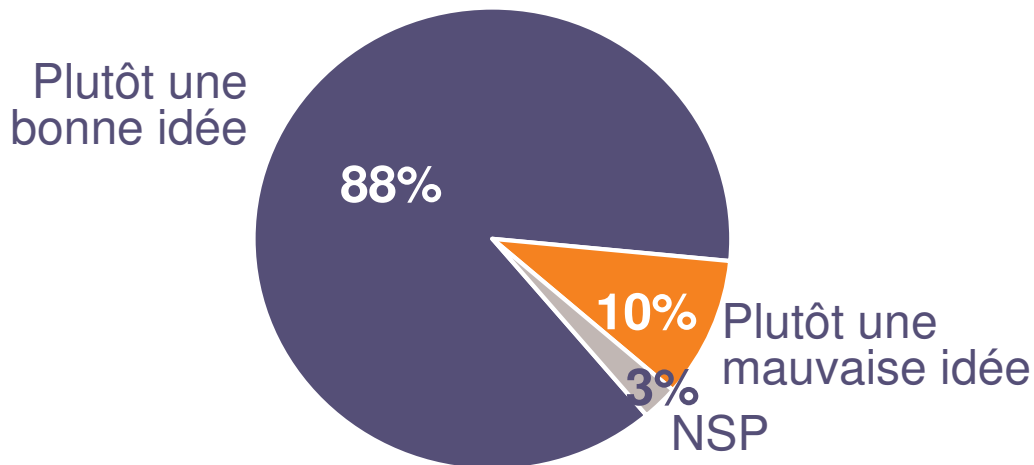


La **réservation de plus de 300 places** aux Personnes à Mobilité Réduite dans le stade



- **Le projet de relocalisation du stade de rugby du LOU sur le site de Gerland est largement approuvé par l'opinion**

*Une fois le Grand Stade achevé en 2013, GERLAND pourrait devenir le stade de rugby de l'équipe de rugby du LOU, afin de lui donner les moyens de ses ambitions. Cette idée vous paraît-elle... ?*



Résultats en %	TOTAL	Lyon	Autres communes du Grand Lyon	TOTAL Décines, Chassieu, Meyzieu
Base	1002	243	358	401
<b>Plutôt une bonne idée</b>	<b>88</b>	<b>87</b>	<b>89</b>	<b>86</b>